

## Anleitung zum Zurücksetzen des Übungsstandes in SteigEin-Online:

In manchen Fällen z. B. falsche Modulauswahl bei der Registrierung (eventuell GW-Modul vergessen!!!) kann es notwendig sein, die Module neu auszuwählen. Dies erfolgt über **Zurücksetzen des Übungsstandes**.

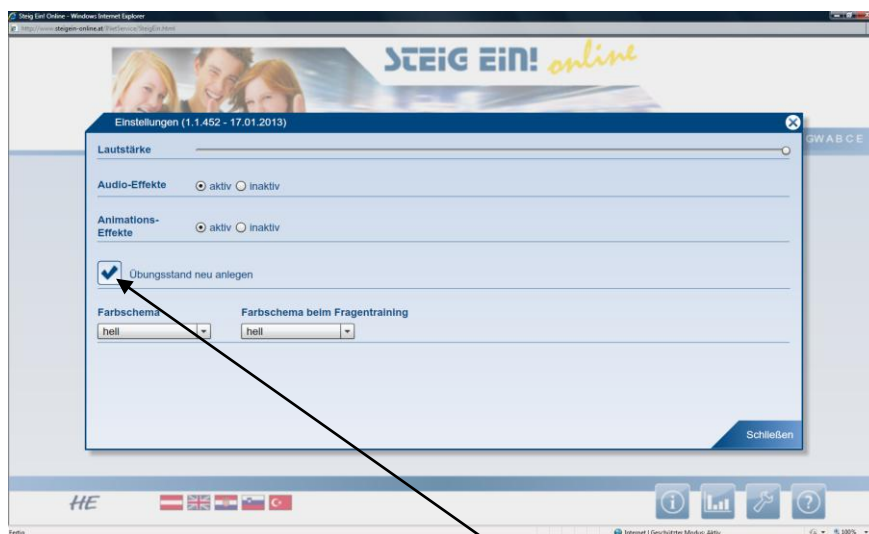
Ausgangszustand ist folgender Bildschirm:

Für dieses Beispiel soll das GW-Modul hinzugefügt werden. Aktuell nur B-Modul vorhanden!!



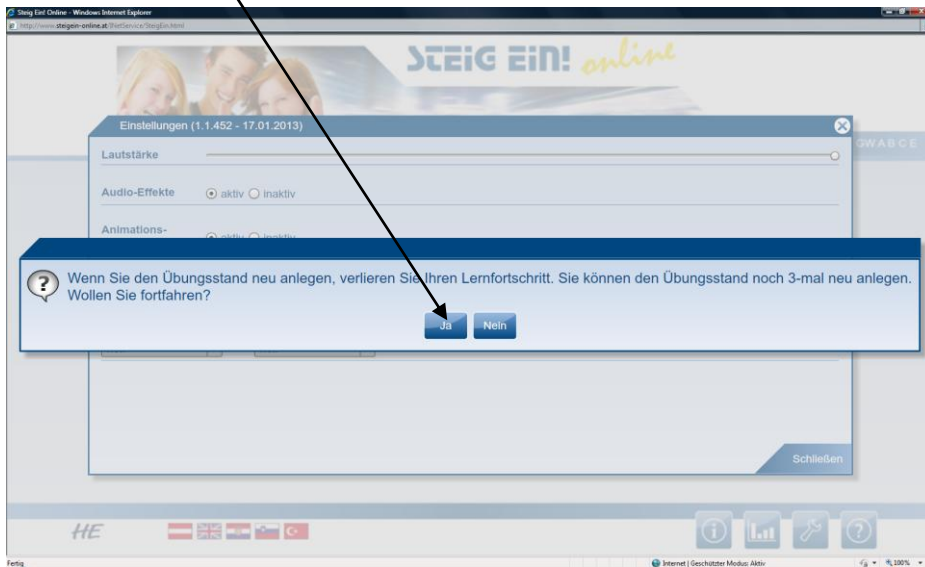
Klicken Sie auf folgendes Symbol

Nun erscheint folgender Bildschirm.

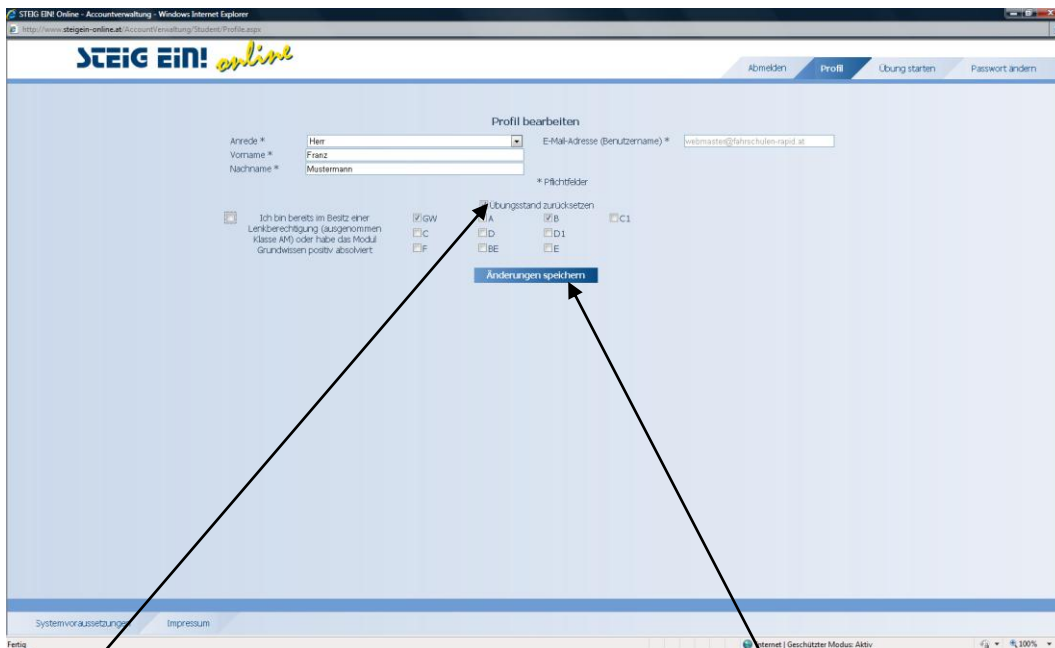


Klicken Sie auf Übungsstand neu anlegen.

Klicken Sie auf Ja. Achtung der Übungsstand kann nur 3-mal neu angelegt werden!!!



Anschließend sollte folgendes Fenster erscheinen:

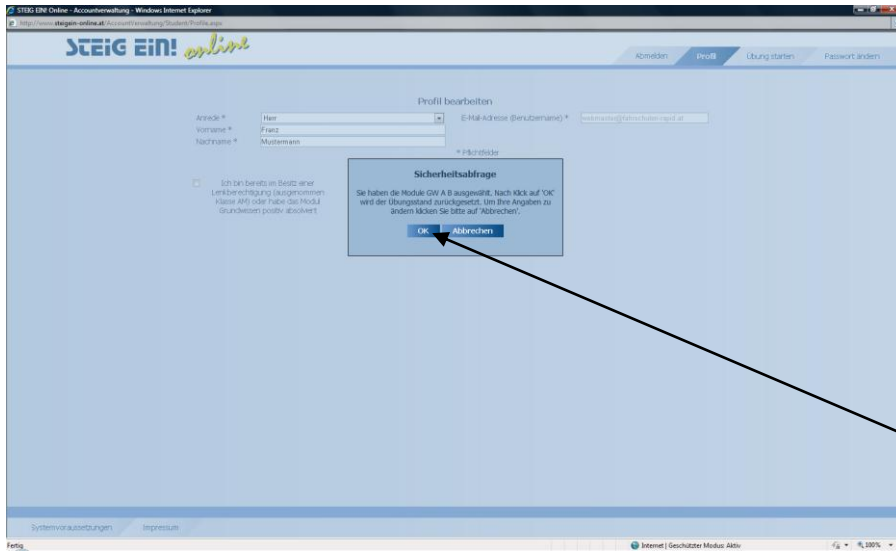


Klicken Sie zuerst auf Übungsstand zurücksetzen.

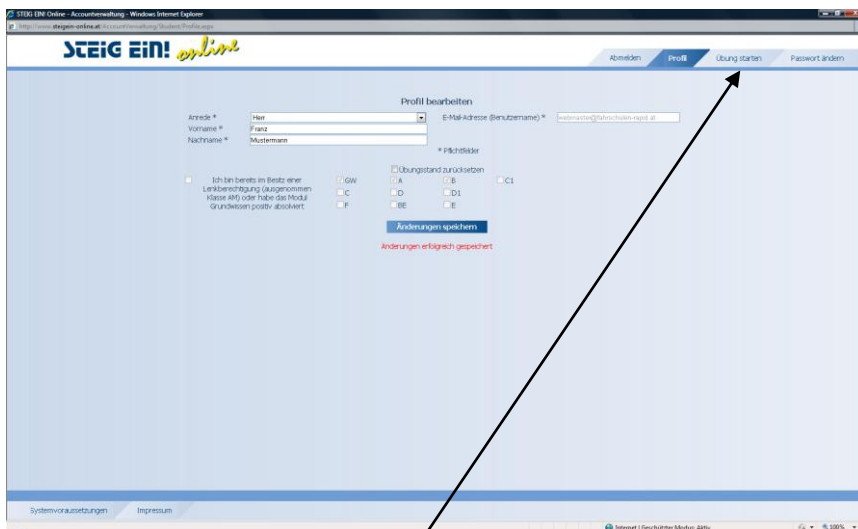
Jetzt erst, können Sie ihre gewünschten Module auswählen. (Für dieses Beispiel GW anklicken)

Um die Änderungen zu speichern, klicken Sie zum Abschluss noch hier.

Der nächste Bildschirm sieht wie folgt aus:



Klicken Sie auf OK.



Änderung ist jetzt gespeichert!

Klicken Sie auf Übung starten, um wieder zurück ins eigentliche Übungsprogramm zu kommen.



Nun können die, in der Änderung, ausgewählten Module geübt werden (GW, B)